

Regionale Verkehrskonferenz  
Oberland - West

---

RVK-OW



---

# MOONLINER Thun und Region Simmental

Konzept

Regionale Verkehrskonferenz Oberland-West  
Nachtliniengesellschaft (NLG)

Bearbeitung: Lukas Gasser, Geschäftsstelle Regionale Verkehrskonferenz Oberland-West  
Arbeitsgruppe MOONLINER Thun und Region Simmental

---

Thun, 16. November 2011

## Inhaltsverzeichnis

1	Ausgangslage .....	3
2	Zielsetzung .....	3
3	Rahmenbedingungen.....	3
3.1	Projektperimeter.....	3
3.2	Projektumfang .....	3
4	Projektorganisation .....	4
4.1	Arbeitsgruppe .....	4
4.2	Trägerschaft MOONLINER RVK Oberland-West .....	4
5	Vorgehen/ Meilensteine / Termine .....	5
6	Finanzierung .....	6
7	Resultate MOONLINER-Konzept Thun und Region Simmental.....	6
7.1	Routen- und Fahrplankonzept .....	6
7.2	Kostenschätzung und Finanzierung.....	9
7.3	Tarifgestaltung.....	9
8	Erfolgskontrolle und regulärer Betrieb .....	11
8.1	Erfolgskontrolle.....	11
8.2	Regulärer Betrieb .....	11
9	Anhang .....	12
9.1	Fahrpläne nach Linien .....	12

### Impressum

*Projektleitung und Bearbeitung:*

Regionale Verkehrskonferenz Oberland-West  
Geschäftsstelle  
c/o Region Thun-InnertPort  
Fliederweg 11, Postfach  
3600 Thun 1

*Planung:*

Nachtliniengesellschaft NLG / MOONLINER  
c/o BERNMOBIL  
Städtische Verkehrsbetriebe Bern  
Eigerplatz 3, Postfach  
3000 Bern 14

## 1 Ausgangslage

Das MOONLINER-Angebot in der Regionalen Verkehrskonferenz Oberland-West (RVK 5) ist schlecht bis gar nicht ausgebaut, während umliegende Regionen wie Bern, Biel, Interlaken und Solothurn gut erschlossen sind.

Aus dem Nidersimmental und Kandertal wurden Wünsche nach einem MOONLINER angebracht. Aufgrund der Bedürfnisse der Gemeinden hat der Ausschuss der RVK-OW beschlossen, das Thema „MOONLINER“ umfassend anzugehen. Der Antrag wurde am 15. September 2010 vom RVK-Ausschuss genehmigt.

Mögliche MOONLINER-Gebiete in der RVK 5 sind:

- Region Thun
- Region Obersimmental-Saanenland
- Region Kandertal

Auf Initiative des Jungen Forums Kandertal verkehrt bereits seit dem 17. Dezember 2010 ein bis zwei Mal pro Wochenend-Nacht (FR/SA und SA/SO) ein MOONLINER zwischen Spiez und Adelboden und erschliesst so ein erstes Teilgebiet.

## 2 Zielsetzung

Die Zielsetzung lautet:

Umsetzung eines MOONLINER-Netzes für die Region Thun – Oberland West.

Das MOONLINER-Netz muss dabei nicht in allen Teilgebieten gleichzeitig umgesetzt werden. Ein schrittweiser Ausbau ist denkbar. Weiter erfolgt die Umsetzung des MOONLINERs in einer ersten Phase als dreijähriger Versuchsbetrieb.

## 3 Rahmenbedingungen

### 3.1 Projektperimeter

Das MOONLINER-Konzept RVK 5 bezieht sich auf das Gebiet der Regionalen Verkehrskonferenz Oberland-West.

Mögliche Korridore sind:

Agglomeration Thun und umgebender ländlicher Raum, Nieder-, Obersimmental und Saanenland sowie das Kandertal.

Aufgrund des Routen- und Fahrplankonzepts und der Vernehmlassung bei den Gemeinden hat sich gezeigt, welche Gemeinden in den betroffenen Korridoren konkret in die erste Etappe des MOONLINER-Netzes miteinbezogen werden. Die Ausgestaltung des MOONLINER-Netzes ist dabei auch vom Bedürfnis und dem Nachfragepotenzial in der jeweiligen Gemeinde abhängig.

### 3.2 Projektumfang

Aufgrund der Ergebnisse aus der Studie „Nachtangebot Kanton Bern – Überprüfung Grundsatzfragen“ ist klar, dass sich das MOONLINER-Konzept RVK 5 auf das Nachtangebot von Freitag und Samstag ausrichtet. Ein Nachtangebot für Donnerstag steht nicht zur Diskussion.

Bei der Angebotsgestaltung im Rahmen des MOONLINER-Konzepts RVK 5 ist es wichtig, Synergien zum bestehenden Angebot zu nutzen, wie:

- Nachtbusangebot Regionalkonferenz Oberland-Ost (MOONLINER im Berner Oberland)
- Kandertal
- Nachtbus Saanenland
- MOONLINER M15 (Thun, Spiez, Interlaken)

## 4 Projektorganisation

Das Projekt wird von der Regionalen Verkehrskonferenz Oberland-West geleitet (Abb. 1). Die Koordinations- und Administrationsarbeiten erfolgten durch die Geschäftsstelle der RVK 5 (Grundleistung).

Die fachliche Erarbeitung des MOONLINER-Konzepts RVK 5 lag massgeblich bei der Nachtliniengesellschaft und den Transportunternehmungen.

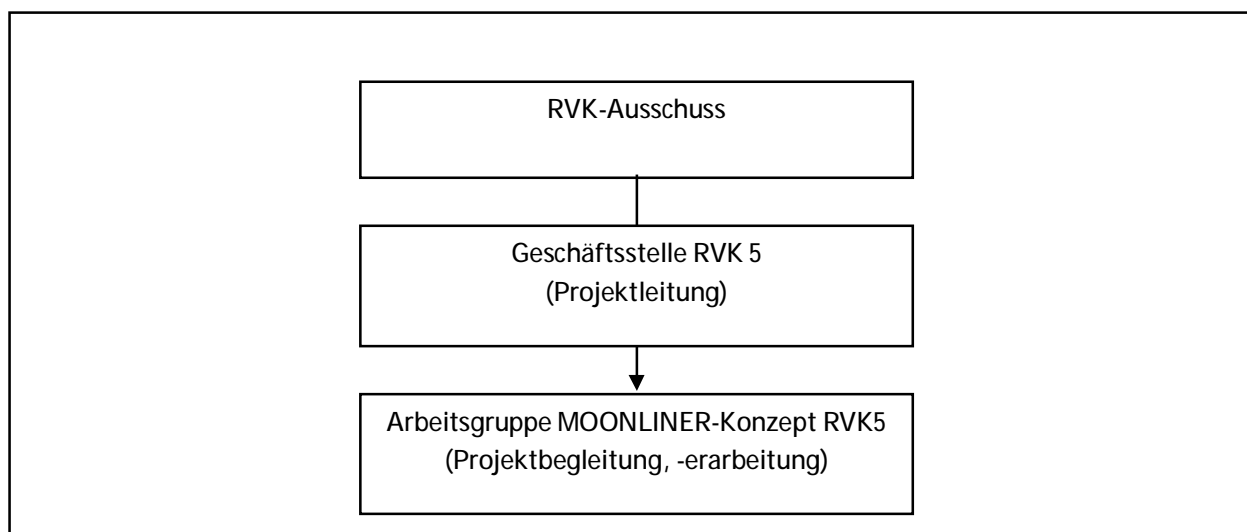


Abbildung 1: Projektorganisation

### 4.1 Arbeitsgruppe

Die Arbeitsgruppe für die Erarbeitung des MOONLINER-Konzepts RVK 5 setzt sich wie folgt zusammen:

- Vertreter RVK, Frau Karin Peter und Herr Lukas Gasser
- Vertreter der Transportunternehmungen:
  - Verkehrsbetriebe STI Thun, Herr Jürg Lehmann und Herr Martin Graf
  - Autobus Frutigen-Adelboden AG (AFA), Herr Hans Schmid
  - PostAuto AG Interlaken (PAG), Herr Rudolf Simmler
- Nachtliniengesellschaft (NLG), Herr Marc Jaussi und Frau Patricia Bär
- Vertretung der Stadt Thun, Herr Anatol Wuwer
  
- Anhörung: Komitee Thun Rockt (Analyse des Ausgehverhalten in der Stadt Thun)

### 4.2 Trägerschaft MOONLINER RVK Oberland-West

Für die Umsetzung des MOONLINER-Konzepts und den Betrieb Nachtbusse im Gebiet Thun und Region Simmental kommt für die RVK 5 folgende Trägerschaft in Frage:

- Nachliniengesellschaft NLG (MOONLINER) c/o BERNMOBIL

## 5 Vorgehen/ Meilensteine / Termine

Die nachfolgende Tabelle 1 enthält Meilensteine, Termine und Zuständigkeiten:

Meilensteine	Termine	Zuständigkeiten
Information der Gemeindepräsidenten	Mai 2010	RVK 5
Vorbesprechung, Arbeitsgruppe zusammenstellen	9. Februar 2011	RVK 5
Startsitzung mit Arbeitsgruppe	2. März 2011	RVK 5
Gesamtkonzept erarbeiten: Linienwahl Fahrplangestaltung Tarifbestimmung Finanzierung/ Kostenteiler	März/ April 2011	NLG, TUs, RVK 5
2. Sitzung Arbeitsgruppe	13. April 2011	RVK 5
Sitzung RVK-Ausschuss	11. Mai 2011	RVK 5
Vernehmlassung Gesamtkonzept bei Gemeinden	10. Mai – 17. Juni 2011	RVK 5
Auswertung Vernehmlassung, Entscheidphase	Juni 2011	NLG
3. Sitzung Arbeitsgruppe	30. Juni 2011	RVK 5
2. Vernehmlassung zu abgeänderten Linien und Einführungstermin	Ab 11. Juli bis 30. September	RVK 5, NLG, TU's
4. Sitzung Arbeitsgruppe	24. Oktober 2011	RVK 5
Festlegung Einführungstermin durch RVK-Ausschuss	26. Oktober 2011	RVK 5
Abschliessende Planungsarbeiten	November 2011	RVK 5, NLG, TU's
Umsetzung MOONLINER-Konzept Thun und Region Simmental	Januar – Mai 2012	NLG, TU's, RVK 5
Start MOONLINER Thun und Region Simmental	4. Mai 2012	NLG, TU's, RVK 5

Tabelle 1: Vorgehens-, Terminplan

## 6 Finanzierung

Der Betrieb der meisten heutigen MOONLINER-Linien führt zu einem Fehlbetrag, d.h. die Einnahmen aus dem Verkauf von Billetten decken die Betriebskosten nicht. Daher leisten die bedienten Gemeinden einen Kostenbeitrag in Form einer Defizitgarantie an den Betrieb. Der Kostenbeitrag errechnet sich anhand eines Schlüssels, der auf den Einwohnerzahlen und den Anzahl Bedienungen basiert. Ein Teil des Fehlbetrages kann auch durch Sponsoren gedeckt werden. Für mögliche Partner wurde ein separates Sponsoring-Konzept erstellt. Die RVK 5 und die beteiligten Gemeinden sind für die Sponsorensuche zuständig.

Da der Bund und Kanton Bern keine Zahlungen an den öffentlichen Verkehr nach Mitternacht leisten, sind die Fahrpreise auf den MOONLINER-Bussen in einem separaten Tarifsysteem geregelt. Gegenüber den tagsüber gültigen Fahrpreisen sind die MOONLINER-Tarife höher und die Abonnemente (wie General oder Verbundabonnement) sind nicht gültig.

Das erarbeitete Konzept für Thun und die Region Simmental basiert auf der Annahme, dass der eigenständige, höhere MOONLINER-Tarif angewandt wird. Das Bundesamt für Verkehr (BAV) erteilt neue Transportkonzessionen für den öffentlichen Verkehr nur noch mit der Auflage, dass die Fahrausweise aus dem Tagesbetrieb (Tarif Direkter Verkehr) auch auf den Nachtlinien anerkannt werden. Gegen diese Bedingung laufen zurzeit Beschwerden von verschiedenen Transportunternehmen. Sollten die Gerichte jedoch zum Schluss kommen, dass diese Bedingungen zwingend angewandt werden müssen, so hätte dies auf die Finanzierung aller Nachtbusangebote von MOONLINER grosse Auswirkungen. Es ist nicht klar, wer die entstehenden Einnahmeausfälle decken würde. Aus diesem Grund müsste die Finanzierung aller bestehenden sowie der hier neu geplanten MOONLINER-Linien in der Region Thun und Simmental überarbeitet werden.

## 7 Resultate MOONLINER-Konzept Thun und Region Simmental

### 7.1 Routen- und Fahrplankonzept

Folgende Routen können in einer dreijährigen Versuchsphase umgesetzt werden:

- M15a Kiesen – Oberdiesbach – Linden (Verlängerung der bestehenden Linie M15a)
- M23 Thun – Steffisburg
- M24 Thun – Goldiwil – Heiligenschwendi
- M25 Thun – Oberhofen – Gunten – Sigriswil – Merligen
- M26 Thun – Neufeld – Reutigen – Wimmis – Zweisimmen
- M27 Thun – Allmendingen – Thierachern – Forst-Längenbühl
- M28 Thun – Lerchenfeld – Uetendorf - Seftigen

Bei der Erarbeitung des MOONLINER-Konzepts wurde darauf geachtet, dass die Quartiere der Stadt Thun mindestens einmal pro Nacht erschlossen werden. Für das West- und Neufeldquartier sind zwei Abfahrten pro Betriebsnacht geplant. Mit den Abfahrten um 01.40 Uhr wird der letzte Intercity-Zug aus Bern abgenommen und ist somit auch für Spätheimkehrer attraktiv. Die Abfahrten um 03.25 Uhr sind für die Nachtschwärmer des Thuner Nachtlebens gedacht, bietet aber auch noch einmal einen Anschluss aus Bern an (MOONLINER M15).

Die bestehende Linie M15 wird weiterhin via Steffisburg Dorf geführt. Zusätzlich wird durch die neue Linie M23 in Steffisburg auch das Flüfli-Quartier erschlossen. Ab dem Bahnhof Thun Richtung Spiez wird die Linie M15 neu durch die Quartiere Hohmad und Dürrenast geleitet. Die Anzahl Kurse bleiben auf der Linie M15 gleich.

Die Linie M24 erschliesst die Stadtgebiete Lauenen und Goldiwil. Es ist eine Abfahrt pro Betriebsnacht geplant.

Die Linie M25 erschliesst das Stadtgebiet bis Thun Hofstetten. Auf dieser Linie sind zwei Abfahrten pro Nacht bis Merligen geplant, wobei Sigriswil Dorf nur bei der ersten Abfahrt erschlossen wird.

Die Linie M26 und M27 erschliessen die Gebiete Thun Länggasse und das Neufeldquartier. Ab der Haltestelle Buchegg trennt sich die Linienführung. Die Linie M26 fährt weiter Richtung Gwatt – Wimmis – Zweisimmen und die Linie M27 Richtung Allmendingen – Thierachern – Forst-Längenbühl. Auf beiden Linien ist pro Nacht eine Abfahrt geplant. Da diese aber zeitlich verschoben sind, ergeben sich für die Einwohner im West- und Neufeldquartier zwei Heimfahrmöglichkeiten.

Die Linie M28 erschliesst das Stadtgebiet entlang der Militärbetriebe und das Lerchenfeld. Auf dieser Linie ist eine Abfahrt pro Nacht geplant.

Linie	Abfahrtszeiten
M15a	03.05 (mit der Linie M15 um 2.45 Uhr ab Thun Bahnhof bis Kiesen)
M23	01.40 / 0.3.25
M24	01.40
M25	01.40 / 03.25
M26	(01.40)* / 03.25
M27	01.40 / (03.25)*
M28	01.40

Tabelle 2: Abfahrtszeiten nach Linie

*\*West- und Neufeldquartier werden zu dieser Zeit durch den Kurs M27 resp. M26 abgedeckt. Detailliertere Informationen sind den Fahrplänen im Anhang zu entnehmen.*

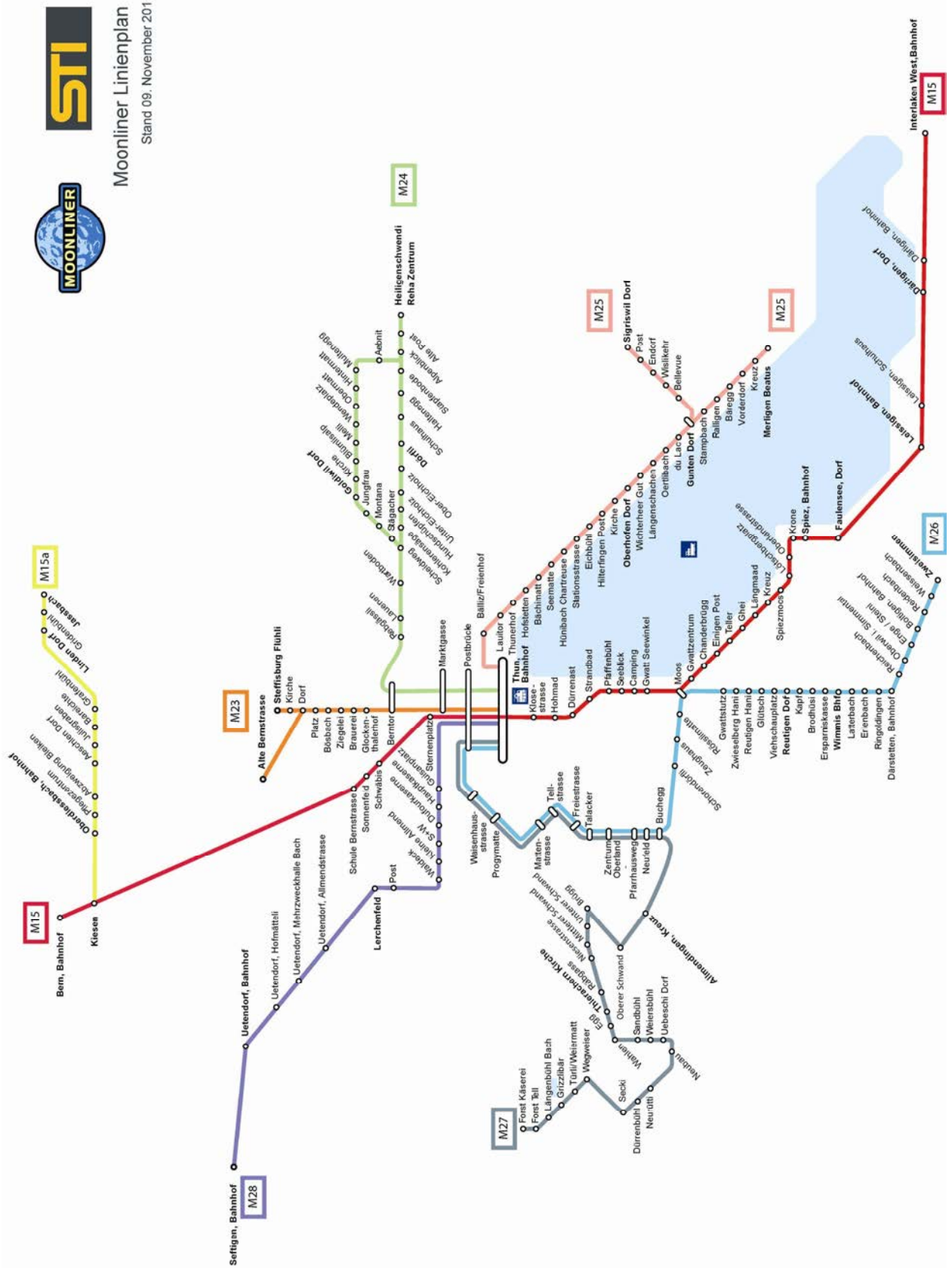


Abbildung 2: Netzplan MOONLINER Thun und Region Simmental



Moonliner Linienplan  
Stand 09. November 2011



## 7.2 Kostenschätzung und Finanzierung

In der untenstehenden Tabelle 3 sind die Kosten und Erträge nach den einzelnen Linien aufgeführt. Die Kosten sind für 108 Betriebsnächte pro Jahr gerechnet. Miteinbezogen sind auch spezielle Anlässe wie Silvester. Die maximale Kostenbeteiligung der Gemeinden wird entsprechend der Erträge eingefordert. In den Berechnungen fehlen allfällige Sponsoringbeiträge.

Sponsoren habe die Möglichkeit sich an den Kosten des MOONLINERs zu beteiligen. Im Gegenzug erhalten sie diverse Werbemöglichkeiten in den Bussen, auf gedruckten Werbemitteln von MOONLINER, Fahrplänen und auf der Internetseite [www.moonliner.ch](http://www.moonliner.ch). Für Sponsoren wurde ein spezielles Sponsoringkonzept erstellt.

Linie	Anz. Kurse pro Nacht	Total Kosten pro Jahr	Ertrag aus Fahrausweisverkauf	Max. Defizitgarantie der Gemeinden pro Jahr
M15a	1	SFr. 16'105.00	SFr. 2'592.00	SFr. 13'570.00
M23	2	SFr. 24'232.00	SFr. 10'260.00	SFr. 14'000.00
M24	1	SFr. 18'590.00	SFr. 2'376.00	SFr. 16'300.00
M25	2	SFr. 54'300.00	SFr. 13'176.00	SFr. 41'200.00
M26	1	SFr. 67'628.00	SFr. 16'308.00	SFr. 51'500.00
M27	1	SFr. 46'912.00	SFr. 9'072.00	SFr. 38'000.00
M28	1	SFr. 34'108.00	SFr. 8'964.00	SFr. 25'200.00
Alle		SFr. 261'875.00	SFr. 62'748.00	SFr. 199'770.00

Tabelle 3: Aufstellung der Kosten und der Finanzierung durch die Gemeinden und Fahrgäste für den 3-jährigen Versuchsbetrieb

## 7.3 Tarifgestaltung

Die Tarife orientieren sich an der Distanz zum Zentrum Thun. Die Billetpreise bewegen sich zwischen minimal 5 und maximal 20 Franken pro Strecke. So Zahlen beispielsweise Fahrgäste von Thun nach Linden nur einmal für die gesamte Strecke, obwohl sie in Kiesen umsteigen müssen. Die untenstehende Tabelle 4 erläutert die einzelnen Tarife im Detail für jede MOONLINER-Strecke.

Linie	Gemeinde	Tarif 1 (ab Thun)	Tarif 2 (ab Bern / Wimmis)
M15a	Oppligen	Fr. 7.-	Fr. 15.-
	Herbligen	Fr. 7.-	Fr. 15.-
	Oberdiessbach	Fr. 7.-	Fr. 15.-
	Aeschlen (Oberdiessbach)	Fr. 10.-	Fr. 20.-
	Linden	Fr. 10.-	Fr. 20.-
M23	Thun	Fr. 5.-	-
	Steffisburg	Fr. 5.-	-
M24	Thun	Fr. 5.-	-
	Goldiwil	Fr. 5.-	-
	Heiligenschwendi	Fr. 7.-	-
M25	Thun	Fr. 5.-	-
	Hünibach	Fr. 5.-	-
	Hilterfingen	Fr. 5.-	-
	Oberhofen	Fr. 7.-	-
	Gunten	Fr. 10.-	-
	Sigriswil	Fr. 10.-	-
	Merligen	Fr. 10.-	-
M26	Thun	Fr. 5.-	Tarif 2 (ab Wimmis)
	Zwieselberg	Fr. 7.-	-
	Reutigen	Fr. 7.-	-
	Wimmis	Fr. 7.-	-
	Latterbach	Fr. 10.-	Fr. 7.-
	Erlenbach i. S.	Fr. 10.-	Fr. 7.-
	Ringoldingen	Fr. 12.-	Fr. 10.-
	Därstetten	Fr. 12.-	Fr. 10.-
	Reichenbach	Fr. 12.-	Fr. 10.-
	Oberwil i. S.	Fr. 15.-	Fr. 12.-
	Enge	Fr. 15.-	Fr. 12.-
	Boltigen	Fr. 15.-	Fr. 12.-
	Reidenbach (Boltigen)	Fr. 20.-	Fr. 15.-
	Weissenbach (Boltigen)	Fr. 20.-	Fr. 15.-
	Zweisimmen	Fr. 20.-	Fr. 15.-
M27	Thun	Fr. 5.-	-
	Thierachern	Fr. 5.-	-
	Uebeschi	Fr. 5.-	-
	Forst-Längenbühl	Fr. 10.-	-
M28	Thun	Fr. 5.-	-
	Uetendorf	Fr. 7.-	Fr. 5.-
	Seftigen	Fr. 10.-	Fr. 7.-

Tabelle 4: Tarife nach Linien und Gemeinden

## 8 Erfolgskontrolle und regulärer Betrieb

### 8.1 Erfolgskontrolle

Während des Versuchsbetriebs kontrollieren die NLG und die RVK 5 periodisch (jährlich) die Rentabilität jeder MOONLINER-Linie. Die Gemeinden werden jeweils im Frühling über den Stand der Dinge orientiert. Falls nötig, kann die Linienführung geändert oder die Linie an sich eingestellt werden. Die Schliessung einer Linie wird nur in Übereinstimmung mit allen beteiligten Gemeinden vorgenommen.

### 8.2 Regulärer Betrieb


Verläuft die 3-jährige Versuchsphase positiv, werden die MOONLINER-Linien weiterbedient und in das reguläre MOONLINER-Angebot aufgenommen. Den Gemeinden wird für den regulären Betrieb ein angepasstes Konzept zur Vernehmlassung vorgelegt.

## 9 Anhang

### 9.1 Fahrpläne nach Linien

#### M15 Bern – Münsingen – Thun – Spiez – Interlaken

**MOONLINER M15**  
Interlaken - Spiez - Thun - Münsingen - Bern  
Bern - Münsingen - Thun - Spiez - Interlaken  
16.11.2011 / mja



←	DO / FR	Freitag- und Samstagnacht			
		1	2	3	4
Bern, Bahnhofplatz	1:15	1:15	2:45	2:30	4:00
Bern, Zytglogge (Tram-Hst. Linien 6,7,8)	1:18	1:18		2:33	
Bern, Helvetiaplatz (Tram-Hst.)	1:19	1:19		2:34	
Bern, Thunplatz (Bus-Hst.)	1:21	1:21		2:36	
Bern, Brunnadernstrasse (Bus-Hst.)	1:22	1:22		2:37	
Bern, Weltpostverein	1:24	1:24		2:39	
Muri, Villette	1:26	1:26		2:41	
Muri, Bahnhof	1:27	1:27		2:42	
Muri, Kräygen	1:29	1:29		2:44	
Allmendingen b.B., Garten-Center	1:31	1:31		2:46	
Allmendingen b.B., Käserei	1:32	1:32		2:47	
Rubigen, Hauptstrasse	1:35	1:35		2:50	
Münsingen, Ochsen	1:38	1:38		2:53	
Münsingen, Colosseo				2:54	
Wichtrach, Dorfplatz				2:56	
Wichtrach, Käserei				2:57	
Kiesen, Dorf				2:59	
<b>Umsteigen auf Linie M15a nach Linden</b>				3:05	
Kiesen, Dorf				3:00	
Oppligen, Rest. zum Schütz				3:06	
Heimberg, Honda-Garage				3:06	
Steffisburg, Zugbrücke		3:08	3:08	4:23	
Steffisburg, Platz		3:11	3:11	4:26	
Steffisburg, Sonnenfeld		3:13	3:13	4:28	
Steffisburg, Schwäbis		3:14	3:14	4:29	
Thun, Marktgasse		3:15	3:15	4:30	
Thun, Postbrücke		3:18	3:18	4:33	
Thun, Bahnhof an		3:20	3:20	4:35	
Thun, Bahnhof ab			3:25		
Thun, Hohmad			3:27		
Thun, Dürrenast			3:28		
Thun, Strandbad			3:29		
Gwatt, Gwattzentrum			3:37		
Einigen, Post			3:38		
Spiez, Ghei			3:38		
Spiez, Spiezmoos			3:41		
Spiez, Bahnhof			3:46		
Faulensee, Dorf			3:51		
Leissigen, Bahnhof			3:57		
Därliken, Dorf			4:04		
Interlaken West, Bahnhof			4:11		

Freitag- und Samstagnacht

Interlaken West, Bahnhof				1:55	
Därliken, Dorf				1:58	
Leissigen, Bahnhof				2:05	
Faulensee, Dorf				2:10	
Spiez, Bahnhof				2:15	
Spiez, Spiezmoos				2:18	
Spiez, Ghei				2:21	
Einigen, Post				2:24	
Gwatt, Gwattzentrum				2:27	
Thun, Strandbad				2:31	
Thun, Dürrenast				2:32	
Thun, Hohmad				2:33	
Thun, Bahnhof an				2:40	
Thun, Bahnhof ab	0:15		1:40	2:45	3:25
Thun, Postbrücke	0:15		1:40	2:45	3:25
Thun, Sternenplatz	0:16		--	2:46	
Steffisburg, Schwäbis	0:17		--	2:47	
Steffisburg, Sonnenfeld	0:18		--	2:48	
Steffisburg, Platz	0:21		--	2:51	
Steffisburg, Fühli	--		--	1:50	
Steffisburg, Zugbrücke	0:24		--	2:54	
Heimberg, Garage	0:27		--	1:57	
Oppligen, Rest. zum Schütz	0:31		--	2:01	
Kiesen, Dorf	0:32		--	2:02	
<b>Umsteigen auf Linie M15a nach Linden</b>				3:05	
Kiesen, Dorf				3:00	
Wichtrach, Käserei	0:34		--	2:04	
Wichtrach, Dorfplatz	0:35		--	2:05	
Münsingen, Colosseo	0:37		--	2:07	
Münsingen, Ochsen	0:38		--	2:08	
Rubigen, Dorfmatte	0:40		--	2:10	
Rubigen, Hunzigenbrügg	0:41		--	2:11	
Mühle Hunziken	0:41		--	2:11	
Rubigen, Hauptstrasse	0:45		--	3:10	
Allmendingen b. B., Käserei	0:48		--	3:13	
Allmendingen b.B., Garten-Center	0:49		--	3:14	
Muri, Kräygen	0:51		--	3:16	
Muri, Bahnhof	0:53		--	3:18	
Muri, Villette	0:54		--	3:19	
Bern, Weltpostverein	0:56		--	3:21	
Bern, Brunnadernstrasse	0:58		--	2:18	
Bern, Thunplatz (Tram-Hst.)	0:59		--	2:19	
Bern, Helvetiaplatz (Tram-Hst.)	1:01		--	2:21	
Bern, Zytglogge	1:02		--	2:22	
Bern, Bahnhofplatz	1:05		--	2:25	

◄ Halt nur zum Aussteigen  
\* verkehrt nur Samstagnacht

## M15a Kiesen – Oberdiessbach – Linden



**MOONLINER M15a**  
 (Thun - / Bern -) Kiesen - Oberdiessbach - Linden

01.11.2011 / mja

**Freitag- und Samstagnacht**

<b>MOONLINER M15 ab Interlaken</b>		Tarif 1)	Tarif 2)
Interlaken West, Bahnhof ab	1:55		
Spiez, Bahnhof ab	2:15		
Thun, Bahnhof ab	2:45		
Kiesen, Dorf an	3:02		

<b>MOONLINER M15 ab Bern</b>			
Bern, Bahnhofplatz ab	2:30		
Münsingen, Ochsen ab	2:53		
Kiesen, Dorf an	2:59		

<b>Umsteigen auf Linie M15a nach Oberdiessbach - Linden</b>			
Kiesen, Dorf	3:05	Fr. 7.-	Fr. 15.-
Oppligen, Gemeindehaus	☛ 3:06	Fr. 7.-	Fr. 15.-
Herbligen, Hauptstrasse	☛ 3:07	Fr. 7.-	Fr. 15.-
Oberdiessbach, Bahnhof	☛ 3:10	Fr. 7.-	Fr. 15.-
Oberdiessbach, Pflegezentrum	☛ 3:11	Fr. 7.-	Fr. 15.-
Aeschlen, Abzw. Bleiken	☛ 3:13	Fr. 10.-	Fr. 20.-
Aeschlen, Dorf	☛ 3:15	Fr. 10.-	Fr. 20.-
Aeschlen, Julisgraben	☛ 3:17	Fr. 10.-	Fr. 20.-
Aeschlen, Bareichte	☛ 3:19	Fr. 10.-	Fr. 20.-
Linden, Grafenbühl	☛ 3:20	Fr. 10.-	Fr. 20.-
Linden, Dorf	☛ 3:21	Fr. 10.-	Fr. 20.-
Jassbach	☛ 3:23	Fr. 10.-	Fr. 20.-

Bestehende  
Linienführung

Neue, verlängerte  
Linienführung

1) Tarif ab Thun  
 2) Tarif ab Bern

☛ Halt nur zum Aussteigen

## M23 Thun – Steffisburg


**MOONLINER M23**  
**Thun - Steffisburg (- Bern)**

01.11.2011 / mja

## Freitag- und Samstagnacht

			Tarif 1)
<b>Thun, Bahnhofplatz</b>	<b>1:40</b>	<b>3:25</b>	
Thun, Postbrücke	1:41	3:26	Fr. 5--
Thun, Marktgasse	1:42	3:27	Fr. 5--
Thun, Berntor	1:43	3:28	Fr. 5--
Steffisburg, Glockenthalerhof	1:44	☛ 3:29	Fr. 5--
Steffisburg, Brauerei	1:45	☛ 3:30	Fr. 5--
Steffisburg, Ziegelei	1:45	☛ 3:30	Fr. 5--
Steffisburg, Bösbach	1:46	☛ 3:31	Fr. 5--
Steffisburg, Platz	1:47	☛ 3:32	Fr. 5--
Steffisburg, Dorf	1:48	☛ 3:33	Fr. 5--
Steffisburg, Kirche	1:49	☛ 3:34	Fr. 5--
Steffisburg, Flühli	1:50	☛ 3:35	Fr. 5--
Steffisburg, Zulgbrücke	1:54	☛ 3:39	Fr. 5--
Steffisburg, Alte Bernstrasse	1:54	☛ 3:39	Fr. 5--
Kiesen, Dorf	2:02		Fr. 7--
Münsingen, Ochsen	2:08		Fr. 10--
Bern, Bahnhofplatz	2:25		Fr. 15--

☛ Halt nur zum Aussteigen

1) Tarif ab Thun, Bahnhofplatz

## M24 Thun – Goldiwil - Heiligenschwendi


**MOONLINER M24**  
**Thun - Goldiwil - Heiligenschwendi**

01.11.2011 / mja

## Freitag- und Samstagnacht

Tarif 1)

<b>Thun, Bahnhofplatz</b>	<b>1:40</b>	--	
Thun, Postbrücke	1:41		Fr. 5.--
Thun, Marktgasse	1:42		Fr. 5.--
Thun, Berntor	1:45		Fr. 5.--
Thun, Rebgässli	☛ 1:47		Fr. 5.--
Thun, Lauenen	☛ 1:49		Fr. 5.--
Thun, Wartboden	☛ 1:50		Fr. 5.--
Goldiwil, Scheidweg	☛ 1:51		Fr. 5.--
Goldiwil, Stägacher	☛ 1:53		Fr. 5.--
Goldiwil, Montana	☛ 1:55		Fr. 5.--
Goldiwil, Jungfrau	☛ 1:56		Fr. 5.--
Goldiwil, Dorf	☛ 1:59		Fr. 5.--
Goldiwil, Kirche	☛ 1:59		Fr. 5.--
Goldiwil, Blümlisalp	☛ 2:01		Fr. 5.--
Goldiwil, Melli	☛ 2:01		Fr. 5.--
Goldiwil, Wendeplatz	☛ 2:02		Fr. 5.--
Goldiwil, Obermatt	☛ 2:02		Fr. 5.--
Goldiwil, Hintermatt	☛ 2:03		Fr. 5.--
Heiligenschwendi, Multenegg	☛ 2:04		Fr. 7.--
Heiligenschwendi, Aebnit	☛ 2:05		Fr. 7.--
Heiligenschwendi, Alpenblick	☛ 2:06		Fr. 7.--
Heiligenschwendi, Alte Post	☛ 2:07		Fr. 7.--
Heiligenschwendi, Reha Zentrum	☛ 2:07		Fr. 7.--
Heiligenschwendi, Stapfenbode	☛ 2:08		Fr. 7.--
Heiligenschwendi, Haltenegg	☛ 2:08		Fr. 7.--
Heiligenschwendi, Schulhaus	☛ 2:09		Fr. 7.--
Heiligenschwendi, Dörfli	☛ 2:09		Fr. 7.--
Heiligenschwendi, Ober-Eichholz	☛ 2:10		Fr. 7.--
Heiligenschwendi, Unter-Eichholz	☛ 2:10		Fr. 7.--
Heiligenschwendi, Hundschüpfen	☛ 2:11		Fr. 7.--
Heiligenschwendi, Kohlerensäge	☛ 2:11		Fr. 7.--

☛ Halt nur zum Aussteigen

1) Tarif ab Thun, Bahnhofplatz

## M25 Thun – Hilterfingen – Oberhofen - Merligen

**MOONLINER M25****Thun - Hilterfingen - Oberhofen - Merligen**

01.11.2011 / mja

## Freitag- und Samstagnacht

Tarif 1)

<b>Thun, Bahnhofplatz</b>	<b>1:40</b>	<b>3:25</b>	
Thun, Bälliz	1:41	3:26	Fr. 5.--
Thun, Freienhof	1:41	3:26	Fr. 5.--
Thun, Lauitor	1:43	3:28	Fr. 5.--
Thun, Thunerhof	1:43	☛ 3:28	Fr. 5.--
Thun, Casino	1:44	☛ 3:29	Fr. 5.--
Thun, Bächimatt	1:44	☛ 3:29	Fr. 5.--
Hünibach, Seematte	1:45	☛ 3:30	Fr. 5.--
Hünibach, Chartreuse	1:45	☛ 3:30	Fr. 5.--
Hünibach, Stationsstrasse	1:46	☛ 3:31	Fr. 5.--
Hünibach, Eichbühl	1:46	☛ 3:31	Fr. 5.--
Hilterfingen, Post	1:47	☛ 3:32	Fr. 5.--
Hilterfingen, Kirche	1:49	☛ 3:34	Fr. 5.--
Oberhofen, Dorf	1:52	☛ 3:37	Fr. 7.--
Oberhofen, Wichterheer Gut	1:53	☛ 3:38	Fr. 7.--
Oberhofen, Längenschachen	1:54	☛ 3:39	Fr. 7.--
Gunten, Oertlibach	1:56	☛ 3:41	Fr. 10.--
Gunten, Du Lac	1:56	☛ 3:42	Fr. 10.--
Gunten, Dorf	1:57	☛ 3:43	Fr. 10.--
Gunten, Bellevue	☛ 1:57	--	Fr. 10.--
Gunten, Wislikehr	☛ 1:58	--	Fr. 10.--
Sigriswil, Endorf	☛ 2:01	--	Fr. 10.--
Sigriswil, Post	☛ 2:02	--	Fr. 10.--
Sigriswil, Dorf	☛ 2:03	--	Fr. 10.--
Gunten Stampbach	☛ 2:10	☛ 3:45	Fr. 10.--
Merligen, Ralligen	☛ 2:11	☛ 3:46	Fr. 10.--
Merligen, Bäregg	☛ 2:12	☛ 3:47	Fr. 10.--
Merligen, Vorderdorf	☛ 2:13	☛ 3:48	Fr. 10.--
Merligen, Kreuz	☛ 2:14	☛ 3:49	Fr. 10.--
Merligen, Beatus	☛ 2:15	☛ 3:50	Fr. 10.--

☛ Halt nur zum Aussteigen

1) Tarif ab Thun, Bahnhofplatz



## M26 Thun – Neufeld – Wimmis - Zweisimmen


**MOONLINER M26**  
**Thun - Neufeld - Wimmis - Zweisimmen**

01.11.2011 / mja

		Freitag- und Samstagnacht		Tarif 1)	Tarif 2)
<b>Thun, Bahnhofplatz</b>	<b>1:40</b>	<b>3:25</b>			
Thun, Eigerplatz	1:42	3:27		Fr. 5.--	
Thun, Waisenhausstrasse	1:44	3:29		Fr. 5.--	
Thun, Progymatte	1:45	3:30		Fr. 5.--	
Thun, Mattenstrasse	1:46	3:31		Fr. 5.--	
Thun, Tellstrasse	1:47	3:32		Fr. 5.--	
Thun, Freiestrasse	1:48	3:33		Fr. 5.--	
Thun, Talacker	1:49	3:34		Fr. 5.--	
Thun, Zentrum Oberland	1:50	3:35		Fr. 5.--	
Thun, Pfarrhausweg	1:50	3:35		Fr. 5.--	
Thun, Neufeld	1:51	3:36		Fr. 5.--	
Thun, Buchegg	1:52	3:37		Fr. 5.--	
Thun, Schoren	--	3:38		Fr. 5.--	
Thun, Rösslimatte	--	3:39		Fr. 5.--	
Gwatt Moos	--	3:41		Fr. 5.--	
Gwatt, Gwattstutz	--	3:42		Fr. 5.--	
Zwieselberg, Hani	--	3:43		Fr. 7.--	
Reutigen, Hani	--	3:44		Fr. 7.--	
Reutigen, Dorf	--	3:46		Fr. 7.--	
Reutigen, Kapf	--	3:47		Fr. 7.--	
Wimmis, Brodhüsi	--	3:49		Fr. 7.--	
Wimmis, Bahnhof	--	3:50		Fr. 7.--	
Latterbach	--	3:57		Fr. 10.--	Fr. 7.--
Erlenbach i. Simmental	--	4:00		Fr. 10.--	Fr. 7.--
Ringoldingen	--	4:01		Fr. 12.--	Fr. 10.--
Därstetten, Bahnhof	--	4:04		Fr. 12.--	Fr. 10.--
Reichenbach	--	4:06		Fr. 12.--	Fr. 10.--
Oberwil i. Simmental	--	4:08		Fr. 15.--	Fr. 12.--
Enge / Steini	--	4:09		Fr. 15.--	Fr. 12.--
Boltigen, Bahnhof	--	4:10		Fr. 15.--	Fr. 12.--
Reidenbach	--	4:12		Fr. 20.--	Fr. 15.--
Weissenbach	--	4:14		Fr. 20.--	Fr. 15.--
Zweisimmen	--	4:20		Fr. 20.--	Fr. 15.--

◀ Halt nur zum Aussteigen

1) Tarif ab Thun, Bahnhofplatz

2) Tarif ab Wimmis

		Freitag- und Samstagnacht		Tarif 3)	Tarif 4)
Zweisimmen	2:15	--			
Weissenbach	2:21			Fr. 5.--	
Reidenbach	2:23			Fr. 5.--	
Boltigen, Bahnhof	2:25			Fr. 7.--	
Enge / Steini	2:26			Fr. 7.--	
Oberwil i. Simmental	2:27			Fr. 7.--	
Reichenbach	2:29			Fr. 10.--	
Därstetten, Bahnhof	2:30			Fr. 10.--	
Ringoldingen	2:33			Fr. 10.--	
Erlenbach i. Simmental	2:36			Fr. 12.--	
Oey-Diemtigen, Bahnhof	2:39			Fr. 12.--	
Wimmis, Bahnhof	2:45			Fr. 15.--	
Thun, Talacker	◀ 2:58			Fr. 20.--	Fr. 7.--
Thun, Freiestrasse	◀ 3:01			Fr. 20.--	Fr. 7.--
Thun, Homad	◀ 3:04			Fr. 20.--	Fr. 7.--
Thun, Klosestrasse	◀ 3:07			Fr. 20.--	Fr. 7.--
Thun, Bahnhofplatz	◀ 3:10			Fr. 20.--	Fr. 7.--

## M27 Thun – Allmendingen – Thierachern – Forst-Längenbühl



## MOONLINER M27

## Thun - Allmendingen - Thierachern - Forst

01.11.2011 / mja

## Freitag- und Samstagnacht

Tarif 1)

Thun, Bahnhofplatz	1:40	3:25	
Thun, Eigerplatz	1:42	3:27	Fr. 5.--
Thun, Waisenhausstrasse	1:44	3:29	Fr. 5.--
Thun, Progymatte	1:45	3:30	Fr. 5.--
Thun, Mattenstrasse	1:46	3:31	Fr. 5.--
Thun, Tellstrasse	1:47	3:32	Fr. 5.--
Thun, Freiestrasse	1:48	3:33	Fr. 5.--
Thun, Talacker	1:49	3:34	Fr. 5.--
Thun, Zentrum Oberland	1:50	3:35	Fr. 5.--
Thun, Pfarrhausweg	1:50	3:35	Fr. 5.--
Thun, Neufeld	1:51	3:36	Fr. 5.--
Thun, Buchegg	1:52	3:37	Fr. 5.--
Allmendingen bei Thun, Dorf	1:55	--	Fr. 5.--
Allmendingen bei Thun, Wendeplatz	1:58	--	Fr. 5.--
Thierachern, Oberer Schwand	☛ 2:01	--	Fr. 5.--
Thierachern, Brügg	☛ 2:01	--	Fr. 5.--
Thierachern, Unterer Schwand	☛ 2:01	--	Fr. 5.--
Thierachern, Mittlerer Schwand	☛ 2:01	--	Fr. 5.--
Thierachern, Räbgasse	☛ 2:01	--	Fr. 5.--
Thierachern, Kirche	2:02	--	Fr. 5.--
Thierachern, Egg	2:03	--	Fr. 5.--
Thierachern, Wahlen	2:03	--	Fr. 5.--
Thierachern, Sandbühl	2:04	--	Fr. 5.--
Uebeschi, Weiersbühl	2:05	--	Fr. 7.--
Uebeschi, Dorf	2:06	--	Fr. 7.--
Uebeschi, Neubau	2:06	--	Fr. 7.--
Uebeschi, Neurütli	2:07	--	Fr. 7.--
Uebeschi, Dürrenbühl	2:07	--	Fr. 7.--
Uebeschi, Secki	2:08	--	Fr. 7.--
Thierachern, Wegweiser	☛ 2:10	--	Fr. 7.--
Längenbühl, Weiermatt	☛ 2:12	--	Fr. 10.--
Längenbühl, Grizzlibär	☛ 2:14	--	Fr. 10.--
Längenbühl, Bach	☛ 2:16	--	Fr. 10.--
Forst b. Längenbühl, Tell	☛ 2:17	--	Fr. 10.--
Forst b. Längenbühl, Käserei	☛ 2:19	--	Fr. 10.--

☛ Halt nur zum Aussteigen

1) Tarif ab Thun, Bahnhofplatz

## M28 Thun – Lerchenfeld – Uetendorf – Seftigen


**MOONLINER M28**  
**Lerchenfeld - Uetendorf - Seftigen**

01.11.2011 / mja

		Freitag- und Samstagnacht		Tarif 1)	Tarif 2)
<b>Thun, Bahnhofplatz</b>	<b>1:40</b>		--		
Thun, Postbrücke	1:41			Fr. 5.--	
Thun, Guisanplatz	1:42			Fr. 5.--	
Thun, Hauptkaserne	1:43			Fr. 5.--	
Thun, Dufourkaserne	1:44			Fr. 5.--	
Thun, S+W	1:45			Fr. 5.--	
Thun, Kleine Allmend	1:46			Fr. 5.--	
Thun, Waldeck	1:48			Fr. 5.--	
Thun, Lerchenfeld Post	1:49			Fr. 5.--	
Thun, Lerchenfeld	1:49			Fr. 5.--	
Uetenedorf, Allmendstrasse	1:50			Fr. 7.--	
Uetendorf, Mehrzweckhalle Bach	1:53			Fr. 7.--	
Uetendorf, Hofmättli	1:54			Fr. 7.--	
Uetendorf, Bahnhof	1:55			Fr. 7.--	Fr. 5.--
Seftigen, Bahnhof	2:05	◀		Fr. 10.--	Fr. 7.--

◀ Halt nur zum Aussteigen

- 1) Tarif ab Thun, Bahnhofplatz  
 2) Tarif ab Uetendorf, Bahnhof

Linie	Gemeinde	Max. Defizitgarantie
M15a	Herbligen (RK-BM)	1'900.00
	Linden	5'700.00
	Oberdiessbach	5'970.00
M23	Steffisburg	14'000.00
M24	Heiligenschwendi	3'861.77
M25	Hilterfingen	14'972.58
	Oberhofen	8'718.64
	Sigriswil	7'902.09
M26	Boltigen	3'666.81
	Därstetten	2'280.81
	Diemtigen / Oey	5'690.06
	Erlenbach	4'574.89
	Oberwil im Simmental	2'124.15
	Reutigen	2'543.67
	Wimmis	6'122.86
	Zweisimmen	7'800.94
	Zwieselberg	708.93
M27	Forst-Längenbühl	1'795.23
	Thierachern	5'625.37
	Uebeschi	1'735.10
M28	Seftigen	5'010.98
	Uetendorf	13'869.71
M24, M25, M26, M27, M28	Thun	66'373.21

Tabelle 5: Maximale Defizitgarantie nach Gemeinden